

# Schiecentrale 4B

ontwerp van een gebouw voor wonen, werken en recreëren

**opdrachtgever:**

Ontwikkelingsbedrijf Rotterdam, woningstichting PWS en Proper Stok Woningen, Rotterdam

**programma:**

55.000m<sup>2</sup>

Multifunctioneel complex: woningen, kantoren, woon-werkunits, BSO, supermarkt, sporthal, parkeergarage, multifunctioneel dek

**bouwkosten:**

€ 42.000.000,-

**realisatie:**

2005 - 2008

**locatie:**

Lloydpier, Rotterdam

**prijzen:**

BNA Gebouw van het jaar 2009, nominatie shortlist Job Dura Prijs 2008

**publicaties o.a.:**

Architectenweb magazine (2009)

De Architect (2009)

MARK (2008)

Volkskrant (2008)

Gevelbouw (2008)

ArchitectuurNL (2008)

AD (2008, 2007)

Bauwelt (2007)

Construction insights (2007)

IFD Bouwen (2004)



## Een havengebouw om in te wonen, werken en recreëren

Schiecentrale fase 4b is het laatste onderdeel van de herontwikkeling van de vroegere Schiehavencentrale en omgeving. De combinatie van kantoorruimten, woningen en woonwerkseenheden brengt nog meer leven in het gebied, dat de afgelopen jaren al is uitgegroeid tot het audiovisuele centrum van de stad Rotterdam. Het complex heeft het karakter van een onvervalst havengebouw, waarin techniek van offshore- en procesindustrie zijn verweven.

Schiecentrale fase 4b bestaat uit opzienbarende nieuwbouw, die om de noordwestelijke zijden van de oude Schiecentrale heen is gebouwd. Het nieuwe complex voorziet als een kleine stad het mediacentrum van verschillende typen woningen, voor mensen die nauw bij de audiovisuele wereld zijn betrokken of mensen met andere creatieve beroepen, die houden van de havensfeer die het gebied nog steeds ademt.

### Programma

De nieuwbouw bevat grofweg 50.000 vierkante meter aan programma. Daarvan is 7000 vierkante meter bestemd voor kantoren.

Verder is er plaats voor 156 vrij indeelbare woonwerkseenheden en twintig grondgebonden kadewoningen van elk 3,5 verdiepingen. De aanvullende voorzieningen bestaan uit een supermarkt (2000 vierkante meter), een gymzaal (600 vierkante meter), 400

parkeerplaatsen in een beheerde garage en een semi-publiek dek van 3000 vierkante meter. Een zonneterras, tribune en speelplaats maken het geheel compleet.

### Uitzicht

Het project kenmerkt zich vooral door een hoog gebouw, dat zich als een schijf van 130 meter lang en 50 meter hoog boven de oude elektriciteitscentrale verheft. In deze schijf van elf verdiepingen bevinden zich de kantoren en woonwerkseenheden. Deze zijn toegankelijk door een galerij, die is bekleed met RVS gewezen doek. Aan de galerij hangen de bergingen, die direct tegenover de voordeur zijn gesitueerd.

Aan de westzijde van het gebouw zijn alle verblijfsruimten voorzien van glazen gevels. Vanuit dit deel is er een overrompend uitzicht over de Nieuwe Maas en de haven. De puien van de woonwerkseenheden zijn met harmonicadeuren van plafond tot vloer te openen, waardoor in het appartement een inpanidige buitenruimte is te creëren.

Vanwege de grote flexibiliteit zijn alle technische installaties in de verblijfsruimten, maar ook aan de gevels van het gebouw als 'opbouw' uitgevoerd.







flexibele indeling door open constructie

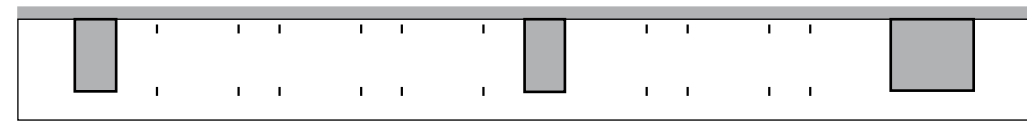
### Flexibiliteit

Doelstelling van de gezamenlijke opdrachtgevers was om een compact gebouwcomplex te realiseren, waarbij de verschillende programmaonderdelen uitwisselbaar zijn.

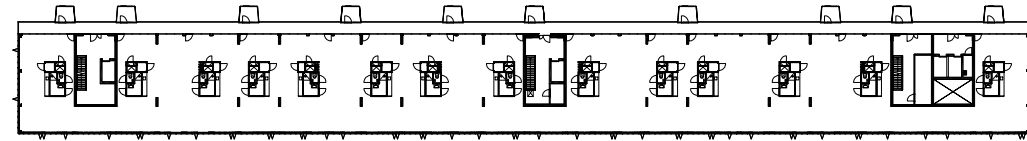
Het betreft hier voornamelijk de woon/werkeenheden en kantoren in de Hoge en Lage Schijf. Deze inwisselbaarheid geldt echter ook voor de supermarkt, gymzaal en parkeergarage in de onderbouw.

De huidige economische situatie, toekomstige onzekerheden in gebruik, het geluidsarme bouwen naast bestaande studio's en snelheid van het realiseren van het beoogde hebben doen besluiten om de nieuwbouw uit te voeren in een betonskelet met niet dragende wanden. Voor dit complex is de IFD demonstratiestatus toegekend.

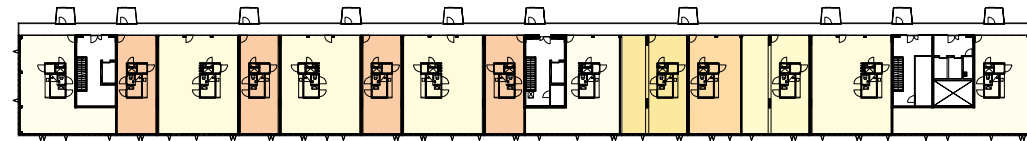
Om de inwisselbaarheid en flexibiliteit nog verder te bevorderen zijn alle technische installaties in de verblijfsruimtes, maar ook aan de gevels van het gebouw als 'opbouw' uitgevoerd. Het complex toont zich als een havengebouw, waarin techniek van offshore- en procesindustrie duidelijk zijn verweven.



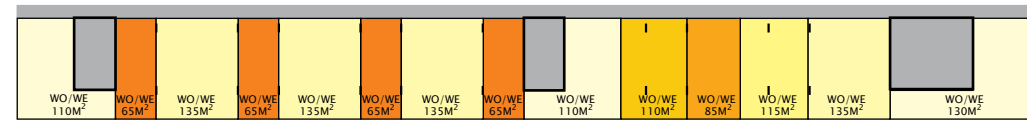
1



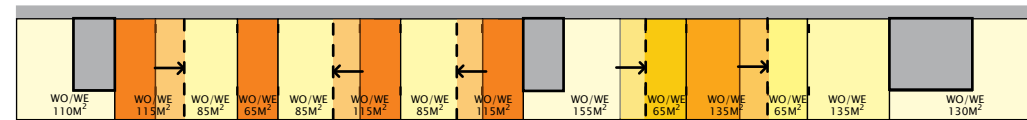
2



3



4



5

figuur 1  
framework hoge schijf

figuur 2  
framework hoge schijf met invulling

figuur 3  
oplevering

figuur 4  
schematische weergave oplevering

figuur 5  
flexibiliteit



